



The Role of Local Municipalities in Environmental Compliance and Enforcement.

Nic Frederiks, Senior Consultant





Presentation

- History
- Env. Problems
- Enforcement
- Env. Plan
- E.g. Energy
- Results
- Histoire
- Problèmes
- Maintien
- Plan d'Env.
- P.e. Énergie
- Résultats



Amsterdam. Canal met brug bij de Kerk.



Amsterdam: the facts

- 740 years age
- 743.000 inhabitants
- 219 km² total
- 166 km² land
- 377.000 apartments
- 18.600 companies
- 740 ans âge
- 743.000 habitants
- 219 km² total
- 166 km² terre
- 377.000 appartements
- 18.600 entreprises

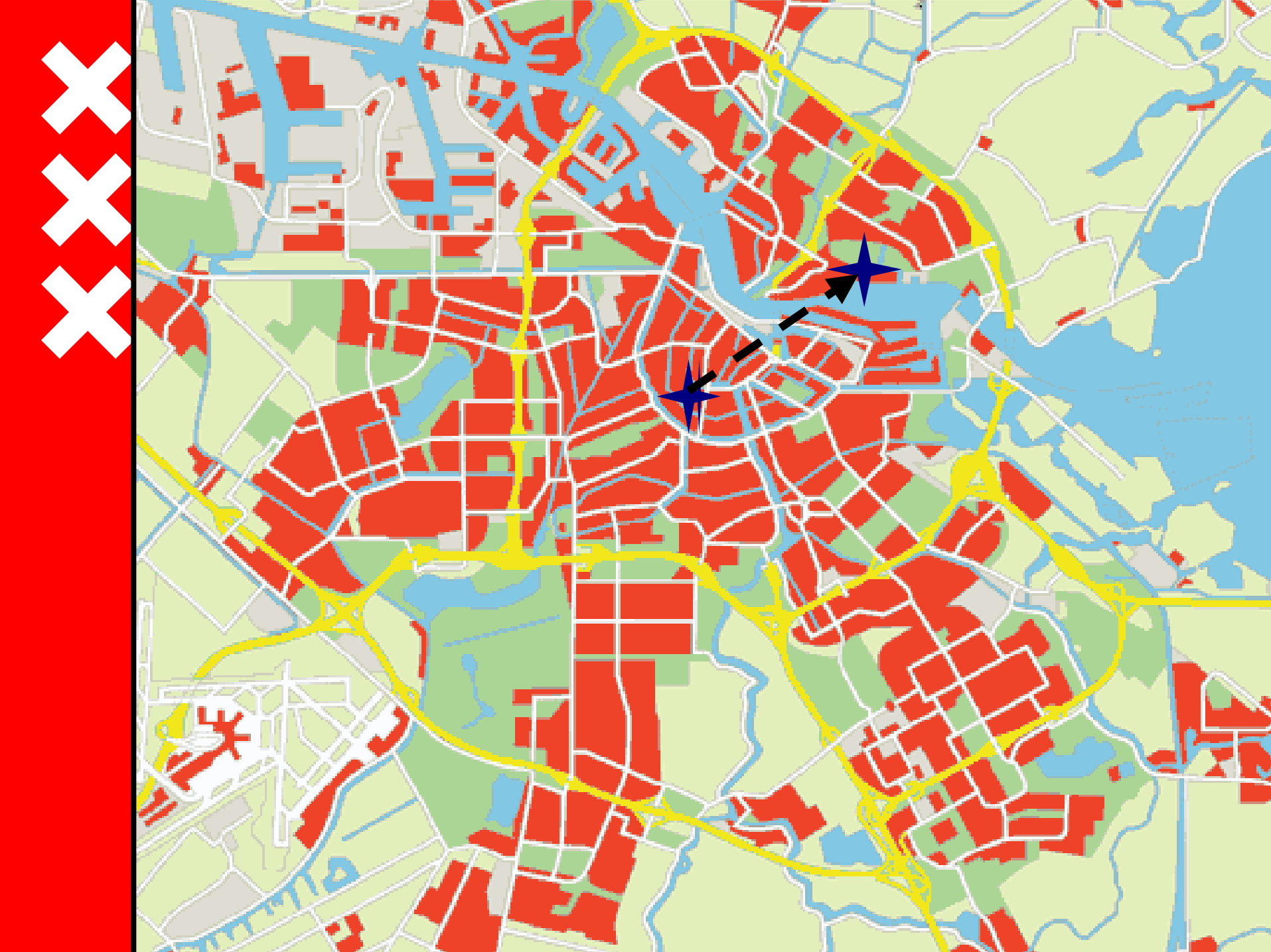


Amsterdam

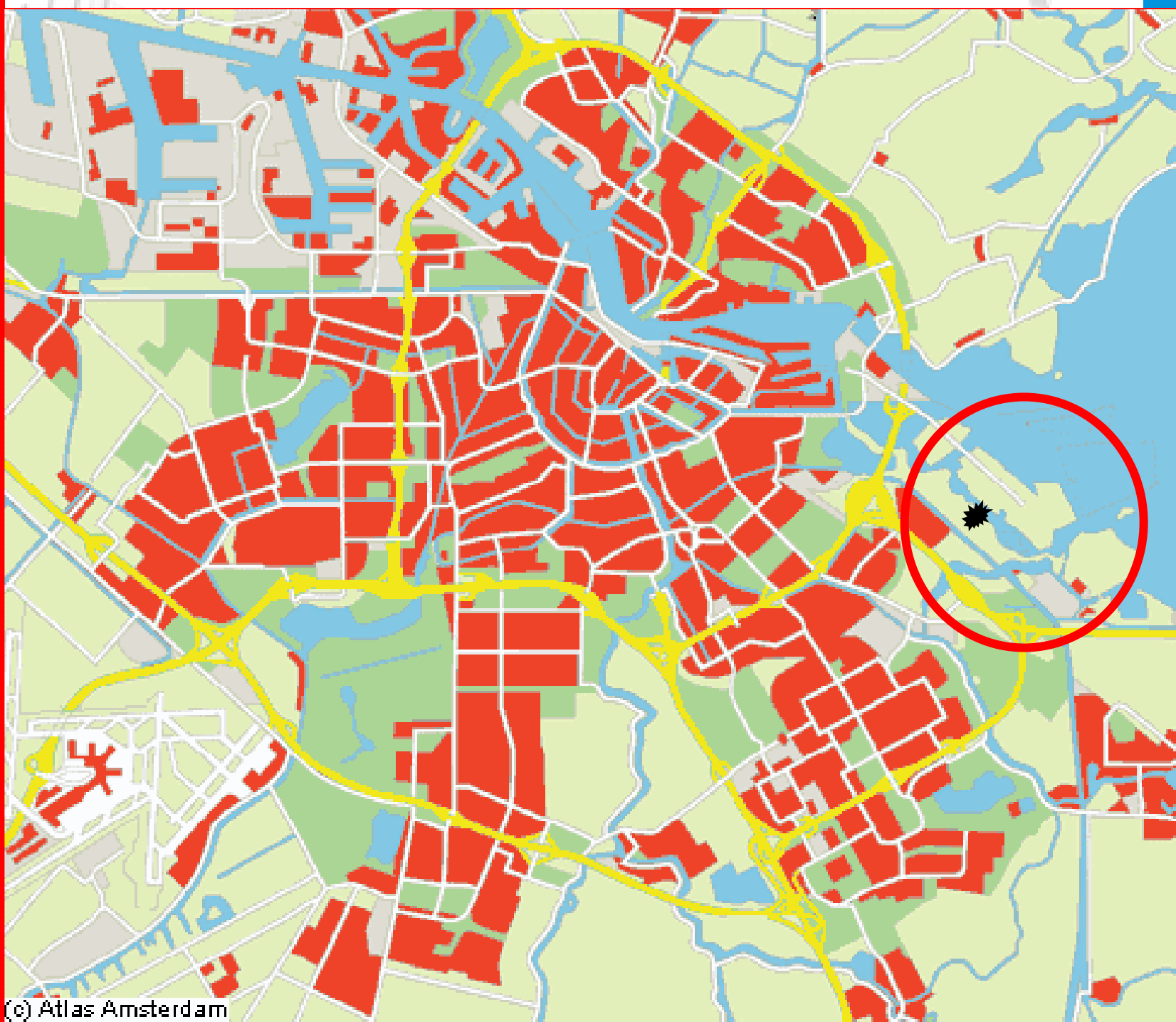
- Environmental history
- Ca. 1815 first env. Law
- Updated 1952
- Laws for noise, air, water, etc. 1970-1980
- 1992 New Law
- Histoire d'environnement
- 1815 premier loi d'environnement
- Révision en 1952
- Lois pour l'air, le bruit et l'eau en 1970-1980
- Nouveau loi en 1992


















Costs/ Coûts

- € 90 million for:
 - Cleaning up
 - Isolation
 - Technical measures to prevent dissemination of pollution
- € 90 miljoen pour
 - Nettoyer
 - Isoler
 - Mesures





Playing field for Policy Plans

- 3 Levels:
- State
- Province
- City
- In fact 4: Europe
- 3 niveaux
- État
- Département
- Ville
- Europe



Environmental Problems

- Air
- Noise
- Waste
- Safety
- Air
- Nuisance sonore
- Poubelle
- Sécurité



FORTIS
BANK

0

XC-01-34

XC-01-34

XC-01-34

XC-01-34

XC-01-34

XC-01-34

XC-01-34



Waste/Poubelle





Companies/Entreprises

Size	Number	Permit
L- XL - XXL	1860	special
M	4140	confection
S - XS	12600	rules



Control

Size	Once every / Une fois par an
L – XL - XXL	Year/ an
M	3-5
S - XS	5-10



Complaints / plainte

- 365 days a year
- Response within 2 working days
- Or direct if necessary
- 365 jours par an
- Réponse dans 2 jour de travail
- Quand nécessaire immédiatement



Employees

- 300 EBD
- 50 in enforcement
- Integrated control with fire brigade, police and building inspectors
- Budget EBD 25 million €
- 300 DEB
- 50 à maintien
- Contrôle intégrale avec pompiers, police et inspecteurs des travaux
- Budget € 25 million



The door of a discothèque

La porte d'une disco

- Environment: close
- Fire Brigade: open
- Police: small door to check the public
- Environnement fermé
- Pompier: ouvert
- Police, petite porte pour contrôler la publique



Enforcement and advise!

- Check of:
- Energy bill
- Water bill
- Waste production
- Traffic
- Contrôle de:
- Facture d'énergie
- Facture d'eau
- Production d'ordure
- Trafique



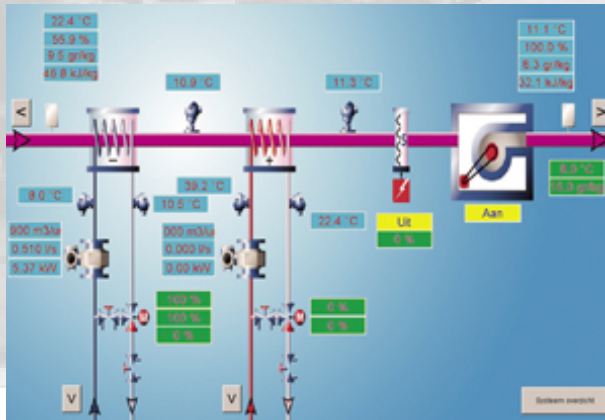
Advice / Conseil

- How to save energy up to 30%
- How to reduce water
- How to prevent waste
- How to reduce traffic (clients, employees)
- Comment économiser l'énergie et l'eau
- Comment prévenir le gaspillage
- Comment réduire la circulation



The municipality as an example

- Energy in schools and municipal buildings
- On-line monitoring
- Énergie aux écoles et bâtiments municipaux



**City of Amsterdam
Environmental and Building Department**



The Cycle / Le cycle

- Policy Plans
- Action Programs
- Evaluation and state of the environment
- Plan politique
- Programme d'action
- Évaluation et situation d'environnement





4 year cycle

- 0 evaluation
- 1 elections
- 2 new environmental plan
- 3 –
- 4 evaluation
- 5 elections
- 6 etc...
- Évaluation
- Élection
- Plan politique nouveau
- Évaluation
- Élection
- Etc.



Every Year

- Action Plan (about ¼ of the EPP)
- Environmental Report (information about actions, results, capacity, money, etc.)
- Plan d'action (un quart de plan politique)
- Bulletin (information d'action, des résultats, de personnel, d'argent)



Good environmental quality





New EPP 2004-2007

4 themes and 2 focal points

- Noise
- Air
- Energy and CO2
- Sustainable use of raw materials

Focal points:

- Enforcement of environmental laws
- Safety (risk of transport of dangerous goods)

4 Thèmes 2 points d'attention

- Bruit
- Énergie et CO2
- Usage durable des matériaux

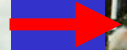
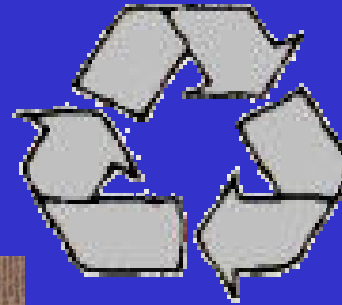
Points d'attention

- Maintien du loi d'environnement
- Sécurité en cas de risque de transport dangereux



New EPP: Energy

- Energy saving measures in big projects
- Energy standards for new buildings
- Triple the wind turbines in the harbour area
- Buy CO2 low or free electricity (Municipality)
- The municipality as a good example
- Mesures a économiser l'énergie de grands projets
- Normes d'énergie pour nouveau batiments
- Tripler les turbines éoliennes
- Acheter électricité sans (\pm)CO2
- La municipalité comme bonne exemple





New EPP: Enforcement

- The law concerns everyone
- Enforcement Program
- 24 hours and 7 days a week enforcement
- Integration of enforcement with police and other authorities
- Priorities
- La loi vaut pour tout le monde
- Programme de maintien
- Maintien 24 heures pendant 7 jours
- Intégration de maintien avec la police et d'autres autorités
- Priorités



Results / Résultats

- Liveability and public health
- Environmental Quality
- Policy related to the functions of different parts of the city
- Polluter pays Principle
- Good Environmental Management System (e.g.: traffic control in stead of noise barriers)
- Qualité de vie et l'état de santé public
- Qualité de l'environnement
- Politique différent pour différent arrondissements
- Qui pollue paye!
- Système de management d'environnement (par exemple contrôle de circulation au lieu de mur antibruit)

Green/vert

Quiet/Tranquille

Clean/propre

Safe/secure





The end / Fin

Thank you for your attention!

Merci pour votre attention

Questions?